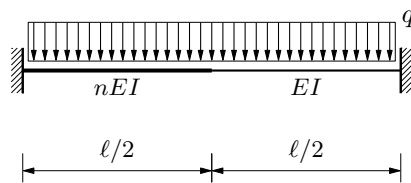


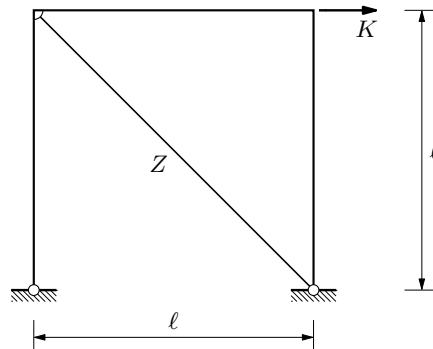
GS 2. — 15. prosinca 2006.

1. Metoda sila: nacrtajte dijagram M .



2. Metoda pomaka: pomoću utjecajne linije izračunajte $Z(K)$.

$$EI = \text{const}$$



3. Relaksacijski postupci: pomoću utjecajne linije izračunajte $M_{t-t}(K)$.

$$EI = \text{const}$$

