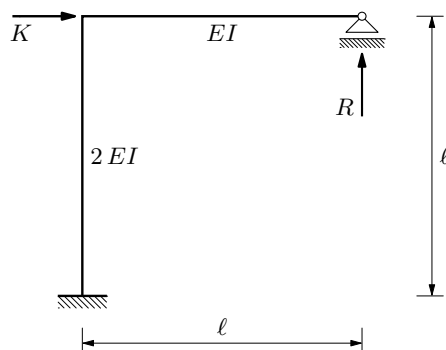


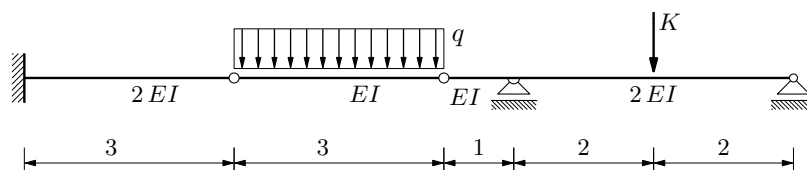
GS 2. — 8. veljače 2006.

1. **Metoda sila:** pomoću utjecajne funkcije izračunajte $R(K)$.



2. **Metoda pomaka:** nacrtajte M dijagram. Provjerite rješenje.

$$K = 160 \text{ kN}, \quad q = 80 \text{ kN/m'}$$



3. **Crossov postupak:** nacrtajte $\eta_{M_{2,3}}$ i pomoću nje izračunajte $M_{2,3}(K)$.

