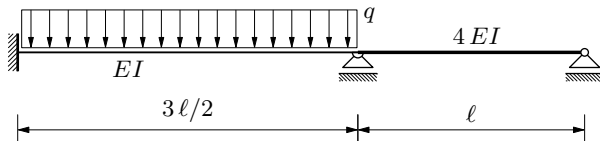


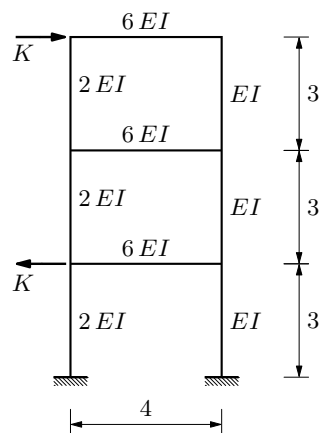
GS 2. — 3. kolokvij (A) (2004./2005.)

1. (10) Primjenom Crossova postupka nacrtajte momentni dijagram.

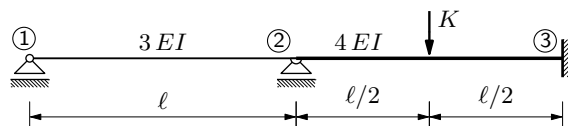


2. (30) Kombinacijom postupka Wernera i Csonke i Crossova postupka nacrtajte momentni dijagram.

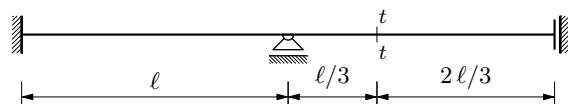
$$K = 100 \text{ kN}$$



3. (5) Što su utjecajne funkcije, a što utjecajne linije? Čemu služe?
4. (25) Nacrtajte $\eta_{M_{2,1}}$ za opći ℓ i pomoću nje izračunajte $M_{2,1}(K)$ za $K = 75 \text{ kN}$ i $\ell = 5 \text{ m}$.



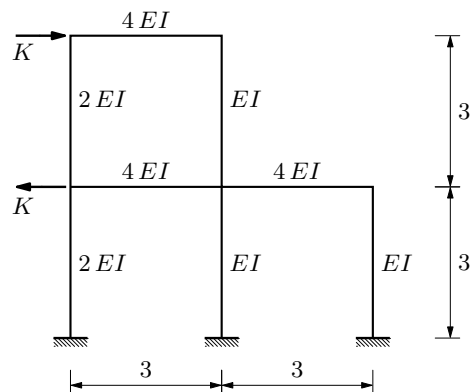
5. (10) Nacrtajte utjecajnu liniju za T_{t-t} ($EI = \text{const}$).



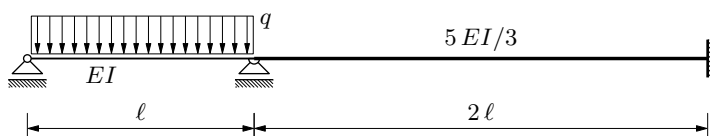
GS 2. — 3. kolokvij (B) (2004./2005.)

1. (30) Kombinacijom postupka Wernera i Csonke i Crossova postupka nacrtajte momentni dijagram.

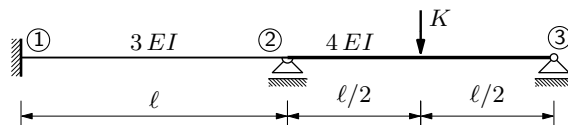
$$K = 100 \text{ kN}$$



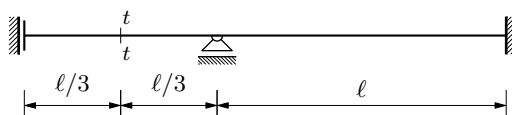
2. (10) Primjenom Crossova postupka nacrtajte momentni dijagram.



3. (25) Nacrtajte $\eta_{M_{1,2}}$ za opći ℓ i pomoću nje izračunajte $M_{1,2}(K)$ za $K = 75 \text{ kN}$ i $\ell = 5 \text{ m}$.



4. (10) Nacrtajte utjecajnu liniju za T_{t-t} ($EI = \text{const}$).



5. (5) Što su utjecajne funkcije, a što utjecajne linije? Za što ih i kako upotrebljavamo?