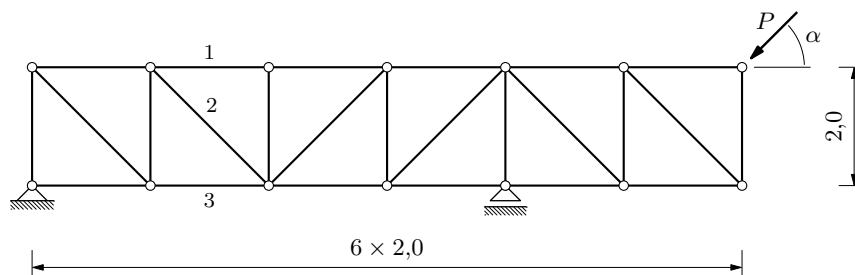


GS 1. — 5. rujna 2006.

1. a) Ritterovim postupkom izračunajte sile u štapovima 1, 2 i 3.
- b) Pomoću utjecajne linije izračunajte silu u štapu 1.

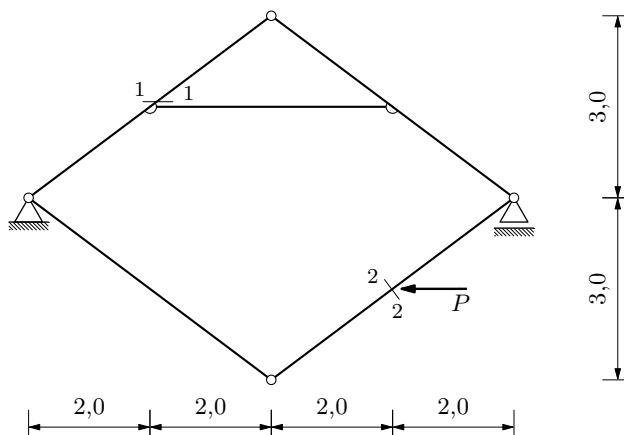
$$P = 100\sqrt{2} \text{ kN}$$

$$\operatorname{tg} \alpha = 1$$



2. a) Grafičkim postupkom odredite sile u presjecima 1-1 i 2-2.
- b) Pomoću utjecajnih linija izračunajte M_{1-1} i M_{2-2} .

$$P = 100 \text{ kN}$$



3. a) Primjenom principa superpozicije (grafoanalitičkim postupkom) nacrtajte M dijagram, a potom na temelju diferencijalnih odnosa T dijagram.
- b) Skicirajte progibnu liniju.

$$(EI)_{AC} = 2 \cdot (EI)_{CD}$$

