

GS 1. — 23. lipnja 2005.

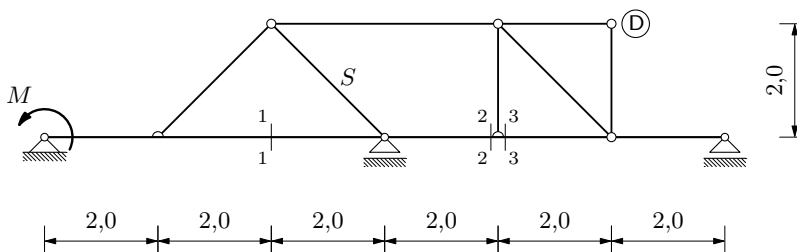
1. a) Grafičkim postupkom odredite $[N, T, M]_{1-1}$, $[N, T, M]_{2-2}$ i $[N, T, M]_{3-3}$.
- b) Pomoću utjecajnih linija odredite S , M_{1-1} , T_{2-2} i T_{3-3} .
- c) Izračunajte pomak točke D. (U obzir treba uzeti i uzdužne sile u štapovima ojačanja.)

$$M = 75 \text{ kNm}$$

$$E = 3 \cdot 10^7 \text{ kNm}^2$$

$$\text{greda: } b_g/h_g = 48/96 \text{ [cm]}$$

$$\text{štapovi: } b_s/h_s = 20/20 \text{ [cm]}$$



2. Zadani su tlocrt i nacrt prostorne rešetke (plan položaja) te tlocrt i nacrt sile P (poligon sile).

Čvorovi A, B i C su ležajevi.

Grafičkim postupkom odredite sile u štapovima.

(Zadani plan položaja i poligon sile precrtajte u odabranim mjerilima.)

