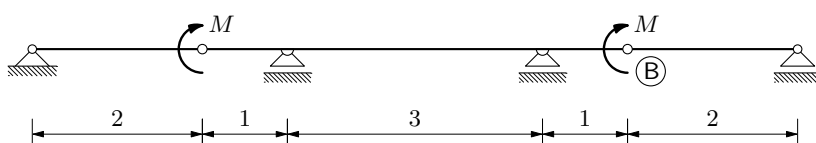


GS 1. — popravni kolokvij (A) (2004./2005.)

1. a) Grafoanalitičkim postupkom nacrtajte M dijagram.
- b) Nacrtajte progibnu liniju.
- c) Metodom jedinične sile izračunajte vertikalni pomak zgloba B.

$$M = 100 \text{ kNm}$$

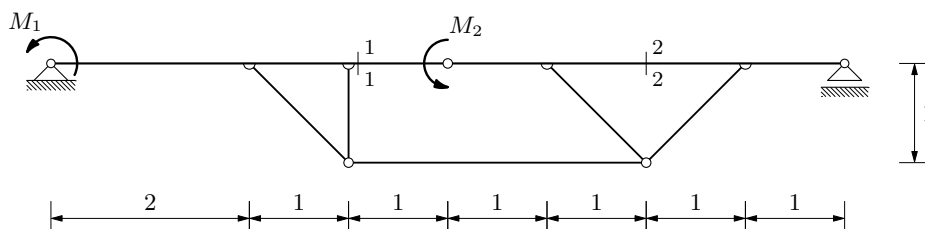
$$EI = 150\,000 \text{ kNm}^2$$



2. a) Grafoanalitičkim postupkom nacrtajte M dijagram.
- b) Grafičkim postupkom odredite sile u presjeku 1–1.
- c) Pomoću utjecajnih linija izračunajte T_{1-1} i M_{2-2} .

$$M_1 = 75 \text{ kNm}$$

$$M_2 = 150 \text{ kNm}$$

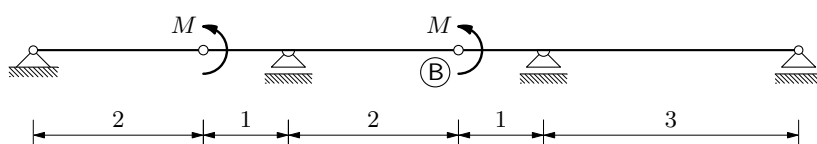


GS 1. — popravni kolokvij (B) (2004./2005.)

1. a) Grafoanalitičkim postupkom nacrtajte M dijagram.
- b) Nacrtajte progibnu liniju.
- c) Metodom jedinične sile izračunajte vertikalni pomak točke B.

$$M = 75 \text{ kNm}$$

$$EI = 100\,000 \text{ kNm}^2$$



2. a) Grafoanalitičkim postupkom nacrtajte M dijagram.
- b) Grafičkim postupkom odredite sile u presjeku 2–2.
- c) Pomoću utjecajnih linija izračunajte M_{1-1} i T_{2-2} .

$$M_1 = 150 \text{ kNm}$$

$$M_2 = 75 \text{ kNm}$$

