

Instalacija Jave (32-bitne verzije)

1. Posjetite službenu stranicu za preuzimanje Jave

- Otvorite svoj web-preglednik i idite na:

👉 <https://www.oracle.com/java/technologies/javase/javase8-archive-downloads.html>

2. Preuzmite 32-bitnu verziju

- Potražite *Java SE Runtime Environment (JRE)*.
- Kliknite na željenu verziju, npr. *Java SE Runtime Environment 8u202*.
- Prihvatite uvjete korištenja i preuzmite instalacijsku datoteku koja u nazivu sadrži *windows-i586.exe* (oznaka za 32-bitnu verziju).

3. Pokrenite instalaciju

- Nakon preuzimanja, dvostruko kliknite na preuzetu .exe datoteku.
- Slijedite upute čarobnjaka za instalaciju.
- Instalacija traje otprilike 1–2 minute.

Postavke Jave za korištenje DiM programa

1. Otvorite Upravljačku ploču (Control Panel)

- Kliknite na *Start* → upišite *Upravljačka ploča* ili *Control Panel* → otvorite je.

2. Otvorite postavke za Javu

- Ako je prikaz ikona, kliknite na *Java* (ako koristite prikaz po kategorijama, odaberite *Programs* → *Java*).
- Otvorit će se *Java Control Panel*.

3. Otvorite karticu „Security“ (Sigurnost)

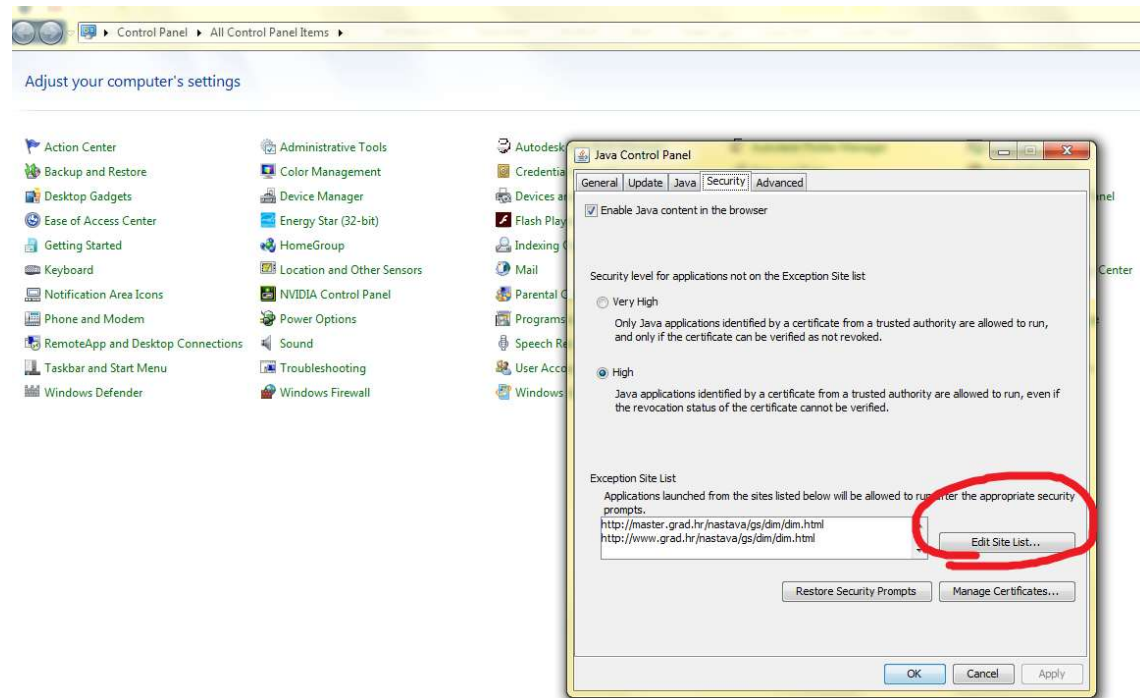
- Kliknite na karticu *Security*.
- Označite opciju *Enable Java content in the browser* (ako već nije označena).
- Postavite razinu sigurnosti na *High* (ili *Medium* ako postoji ta opcija – ovisi o verziji Jave).
- Kliknite na *Edit Site List...* (Uredi popis stranica).

4. Dodajte DiM stranice

- U prozoru *Exception Site List*, kliknite na *Add*.
- Unesite sljedeće adrese, jednu po jednu:
 - <http://www.grad.hr/nastava/gS/dim/dim.html>
 - <http://master.grad.hr/nastava/gS/dim/dim.html>
- Kliknite *OK* za spremanje.

5. Spremite promjene i zatvorite postavke

- Kliknite na *Apply*, zatim *OK* kako biste zatvorili *Java Control Panel*.



Otvaranje DiM stranice u pregledniku Microsoft Edge putem Internet Explorer moda

1. Otvorite Microsoft Edge

2. Otvorite postavke preglednika

- Kliknite na tri točkice u gornjem desnom kutu (...) → odaberite *Settings*.

3. Omogućite način rada Internet Explorera

- U lijevom izborniku kliknite na *Default browser* ili *Zadani preglednik*.
- Pod opcijom *Allow sites to be reloaded in Internet Explorer mode*, odaberite *Allow*.
- Kliknite *Restart* kako bi se Edge ponovno pokrenuo.

4. Učitajte DiM stranicu

- Nakon ponovnog pokretanja preglednika, idite na jednu od sljedećih adresa:

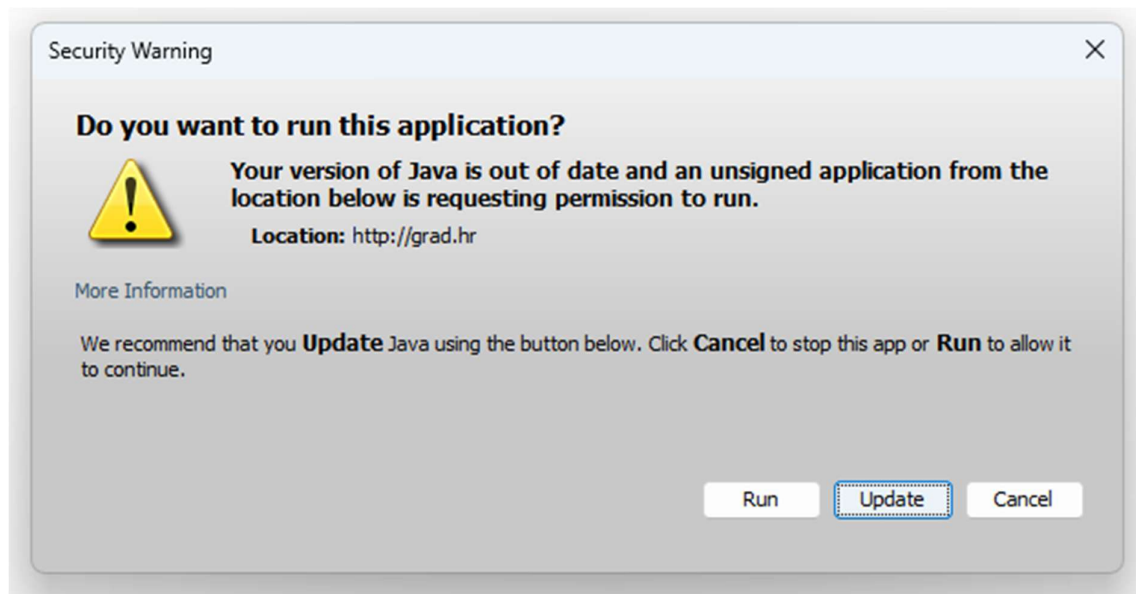
- <http://www.grad.hr/nastava/gS/dim/dim.html>
- <http://master.grad.hr/nastava/gS/dim/dim.html>

5. Učitajte stranicu u IE modu

- Kada se stranica učitava, ponovno kliknite na tri točkice (⋮) u gornjem desnom kutu.
- Odaberite *Reload in Internet Explorer mode*.
- Ako se pojavi traka s obavijesti, možete označiti *Open this page in Internet Explorer mode next time* za trajnu postavku.
- Kliknite *Done*.

6. Upozorenje o sigurnosti

- Ako su Java i sigurnosne postavke ispravno podešene, dobit ćete sigurnosnu poruku.



- Kliknite *Run* kako bi se DiM program učitao. Ne klikajte na *Update*.
- Zatim kliknite na *Click me!* gumb koji će se pojaviti kako biste pristupili programu.

DiM (Displacement Method - Metoda pomaka)

Java applet DiM (Displacement Method - Metoda pomaka) je program za proračun unutarnjih sila u linijskim sistemima.

[Click me!](#)

✓ Napomena:

- *Internet Explorer mod* u pregledniku Edge dostupan je samo na Windows 10 i Windows 11.
- Ako opcija *Reload in Internet Explorer mode* nije dostupna, moguće je da Edge treba ažuriranje ili je ta mogućnost onemogućena u sustavu.